



Platform voor
vmbo scholen

Bouwen Wonen Interieur



**Bouwen
Wonen
Interieur**

vmbo



Inhoudsopgave

Wie zijn wij?	4
Professionalisering en Advies	6
Deskundigheidsbevordering	7
Netwerkbijeenkomsten, landelijk en regionaal	7
Lidmaatschap Platform	7
Instroombevordering	9
Voorlichtingsproducten	10
Carrièreperspectief	11
Website leerlingenportal	11
Schakel, verbinding, netwerken	12
Website	13
Doorstroom naar mbo	13
Partnerschap	13
Onderwijsproducten	14
Examenprogramma	15
Leermiddelen BWI	15
Lesmaterialen (PSO, Toetsenbank, etc.)	15

Wie zijn wij?

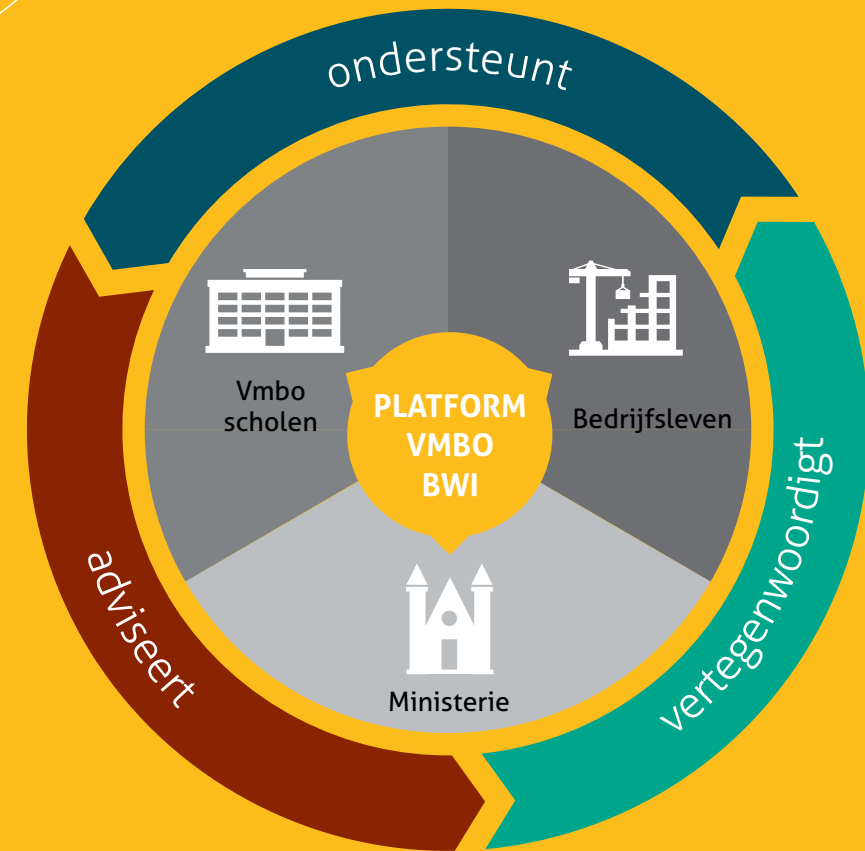
Ondersteunt, vertegenwoordigt en adviseert

Het Platform vmbo BWI ondersteunt docenten en management van vmbo scholen met een afdeling Bouwen, Wonen en Interieur. Het doel is de kwaliteit van het BWI onderwijs te verbeteren. Op landelijke niveau overlegt zij met het onderwijsveld en brancheorganisaties voor Bouwen, Wonen en Interieur.

Om huidige en nieuwe doelgroepen te bereiken, te informeren en op te leiden ontwikkelt het Platform actuele leermiddelen. Ook geeft zij producten uit voor voorlichting-, informatie-, en lesondersteunende activiteiten.

Het Platform vertegenwoordigt het vmbo-profiel BWI. Zij overlegt met partijen zoals het Ministerie van OCW, lidscholen, bedrijfsleven en het SPV (de overkoepelende organisatie voor beroepsgerichte afdelingen in het vmbo).

Voor individuele vragen van vmbo BWI scholen en regionale belangenbehartiging zijn de regiocoördinatoren hét aanspreekpunt.



Professionalisering en Advies

Regionaal aanwezig

Een landelijk coördinator en vijf regiocoördinatoren vormen het eerste aanspreekpunt voor het Platform vmbo Bouwen, Wonen en Interieur. Zij behartigen de belangen van individuele leden. Doordat de regiocoördinatoren veel op vmbo scholen komen en contacten hebben in de regio kunnen zij snel inspelen op vragen vanuit het veld.



De regio-indeling vindt u op www.vmbo-bwi.nl/docenten

Deskundigheidsbevordering

Leerlingen komen terecht in een innovatieve sector. Om als docent niet achter te raken is het van belang regelmatig bijgeschoold te worden. Dit vindt plaats tijdens regiobijeenkomsten en de Landelijke Studiedag. Daarnaast organiseert het Platform in samenwerking met selecte partijen trainingen die inhoudelijk of didactisch aansluiten op profielmodulen en keuzevakken van het profiel BWI.

Netwerkbijeenkomsten

Het Platform vmbo Bouwen, Wonen en Interieur organiseert tweemaal per jaar regiobijeenkomsten in de vijf regio's. In juni vindt de (druk bezochte) Landelijke Studiedag plaats. Door het bezoeken ervan blijven docenten op de hoogte van de stand van zaken in de sector, denken zij mee over beleid, verwerven zij inzicht in nieuwe onderwijsontwikkelingen en wisselen zij informeel informatie uit. Op deze bijeenkomsten krijgen leden (meestal) kosteloos een exemplaar van nieuw beschikbare platformproducten voor onderwijs of voorlichting.

Lidmaatschap

Scholen met een profiel BWI of daaraan verwant kunnen lid worden van het Platform vmbo BWI. Om lid te worden, maar ook voor andere vragen, kunt u direct of via het contactformulier contact opnemen met het secretariaat.

Op www.vmbo-bwi.nl/docenten vindt u de contactgegevens en het inschrijfformulier.



Instroom bevordering

Voorlichtingsactiviteiten

Het Platform geeft voorlichtingsmaterialen uit. Scholen en bedrijfsleven kunnen die inzetten bij voorlichtingsactiviteiten, zoals open dagen. Het doel van de voorlichtingsproducten is om te informeren en om nieuwe leerlingen te werven. Vooral door bekende en onbekende aspecten van de sector BWI te laten zien aan leerlingen in vmbo alsook in de hoogste groepen van het primair onderwijs, hun ouders en docenten.

Voor het bieden van goede informatie is afstemming met de arbeidsmarkt en de mogelijkheden om door te stromen naar het mbo van belang. Daarvoor onderhoudt het Platform contacten met het mbo-veld en brancheorganisaties. De branches ondersteunen het belang: dankzij hun inhoudelijke en financiële bijdragen zijn deze producten kosteloos beschikbaar. Ook aandacht voor doorstroom naar het mbo is noodzakelijk en krijgt veel aandacht van het Platform.



'De wereld van Bouwen, Wonen en Interieur is een aantrekkelijke plek om te leren en werken'

Je leert het op het vmbo!

Het uitgangspunt van 'Je leert het op het vmbo' is kennismaken met een spectaculair werkveld en het tonen van de mogelijkheden voor een dynamische toekomst. Aan de hand van grote bouwprojecten in Nederland, gemaakt door Nederlandse handen, wordt de koppeling gelegd met een BWI opleiding op het vmbo. Daar leg je de basis. Vervolgens zijn er tal van mogelijkheden om vervolgopleidingen binnen de sector te kiezen. Daar kun je werken in een omgeving die aantrekkelijk en spectaculair is. Als dat is wat je wilt dan begin je met een opleiding vmbo Bouwen, Wonen en Interieur!

Jouw carrière

Iedereen is anders. De een wil zo snel mogelijk hogerop, de ander wil gewoon goed zijn in zijn vak. Het Platform erkent vier 'beta mentality's': de creatieveling, de vakspecialist, de carriëretijger en de teamspeler. In de communicatie wordt een beroep gedaan op de talenten van leerlingen: wat past bij jou en hoe kun je dit in jouw carrière inpassen? Het boekje 'Begint jouw carrière ook in de wereld van Bouwen, Wonen en Interieur?' ondersteunt daarbij de werving. Voor leerlingen zijn er tal van beroepsfilms te raadplegen om juist dat beroep te kiezen dat bij je past.

Bouwen, wonen en interieur

Op de site vmbo-bwi.nl van het Platform is een speciale portal ingericht voor jongerencommunicatie, direct bereikbaar met de URL bouwenwoneninterieur.nl. Hier kunnen jongeren informatie vinden over beroepen in de sector, bijbehorende opleidingen, het keuzeproces, het vmbo en het profiel BWI, het 3e en 4e leerjaar in de afdeling BWI en een overzicht van vmbo BWI scholen. Een wervend voorlichtingsfilmpje toont datgene wat je daadwerkelijk gaat doen op school en waar het toe leidt in de beroepspraktijk.

Een aantal voorbeelden van producten van het Platform

Voorlichtingsproducten voor leerlingen

brochures, gadgets, games, en andere materialen die scholen en bedrijfsleven kunnen inzetten voor het informeren en werven van leerlingen.



Praktische Sector Oriëntatie

box met 100 opdrachtkaarten, die bijvoorbeeld ingezet kunnen worden tijdens de PSO of technieklessen in de onderbouw.

Meer informatie en voorbeelden vindt u op www.vmbo-bwi.nl/docenten



Schakel, verbinding, netwerken

Stevig netwerk



Website vmbo-bwi.nl

Op de website vmbo-bwi.nl is alle informatie van en door het Platform te vinden. Er zijn twee gescheiden portals: voor docenten & decanen en voor leerlingen & ouders. Op de leerlingenportal vinden jongeren informatie over beroepen, opleidingen, het keuzeproces en de afdeling BWI op het vmbo. Op de docentenportal, ook informatief voor derden, is nieuws, informatie over beschikbare producten, aanpak van voorlichtingsactiviteiten en uitstraling van het lokaal, BWI leermiddelen, een agenda met evenementen en meer te vinden.

Landelijk en regionaal

Een landelijk coördinator en vijf regiocoördinatoren zijn namens het Platform aanspreekbaar. Zij hebben veel kennis van het profiel BWI op landelijk en regionaal niveau. Doordat de regiocoördinatoren op veel vmbo scholen komen en contacten hebben in de regio kunnen zij snel inspelen op vragen vanuit het regionale veld.

Doorstroom mbo en arbeidsmarkt

In het bestuur van het Platform zijn de betrokken branches vertegenwoordigd. Zij borgen de aansluiting van het vmbo op mbo en arbeidsmarkt. Dit komt onder andere tot uitdrukking in de inzet van de bij de sectoren betrokken ontwikkelaars in de leermiddelen van het platform.

Partner van het Platform

Het Platform vmbo BWI biedt bedrijven en organisaties de kans om in contact te komen met docenten op het vmbo en toekomstige medewerkers. Daarmee stimuleert zij het ontstaan van een stevig netwerk tussen vmbo, mbo en bedrijfsleven. Zij kunnen het onderwijs innovaties tonen en de docent aanbieden om te ondersteunen in lesonderdelen die anders moeilijk te realiseren zijn door gebrek aan materiaal, middelen of expertise. Via de docenten kunnen ook leerlingen bereikt worden, bijvoorbeeld door het aanbieden van stages, gastlessen of bekend worden met (nieuwe) gereedschappen. Landelijke en regionale betrokkenheid bij het onderwijs, dat is wat het is!



Partner worden van het Platform?

www.vmbo-bwi.nl>Partner van het Platform

Onderwijsproducten

Examenprogramma, leermiddelen en meer

Het Platform is uitgever van producten. De randvoorwaarden van het Ministerie van OCW en de voorwaarden en behoefte van de docenten, de scholen en het bedrijfsleven zijn daarbij de uitgangspunten. Het aanbod is breed. Het varieert van sectorondersteunende informatie voor het keuzeprocés in de onderbouw tot lesproducten voor de bovenbouw.



Examenprogramma

De opleiding in het derde en vierde leerjaar op het vmbo vormt één geheel. Een leerling kiest voor een beroepsgericht profielvak. Elk profielvak, dus ook BWI, bestaat uit een verplicht deel (4 profielmodulen) en 4 keuzevakken. Alle leerlingen volgen de 4 verplichte modulen in ongeveer de helft van de beschikbare tijd (uitgangspunt is 12 uur per week). Het landelijk eindexamen (cspe) gaat hierover. Daarnaast kiezen leerlingen binnen het aanbod van de school vier keuzevakken, die worden afgesloten met een schoolexamen. De school bepaalt de volgorde van de verplichte modulen en de keuzevakken.

De verplichte profielmodulen bij BWI

Bouwproces en bouwvoorbereiding

Bouwen vanaf de fundering

Hout- en meubelverbindingen

Design en decoratie

De school bepaalt de keuzevakken. Leerlingen kunnen ook een onderdeel uit een ander profiel als keuzevak kiezen, zoals boekhouden of kennis maken met elektrische installaties.



Leermiddelen BWI

Het examenprogramma voor het profiel BWI in het vmbo vraagt om moderne, beroepsgerichte leermiddelen. Praktijkopdrachten die leidend zijn, ondersteund door relevante theorie. Daarbij is een goede balans tussen digitale en papieren middelen van belang. Dit komt tot uiting in de middelen die het Platform uitgeeft. Ontwikkeld door experts op onderwijskundig en vakinhoudelijk gebied. Tot stand gekomen door medewerking van de ontwikkelcentra van branches en het bedrijfsleven en met veel input van docenten in het vmbo (en mbo). Door de medewerking van docenten in responsgroepen blijft de inhoud up to date.

Meer informatie over leermiddelen BWI vindt u op www.vmbo-bwi.nl/docenten



Lesmaterialen

Basisveiligheid, toetsenbank, Trajectmap en PSO: het Platform biedt hiervoor (meestal webgebaseerde) praktische producten. Voor didactische ondersteuning is er het Leerwerkhuis.





Organisatie

Het Platform telt ongeveer 175 vmbo lidscholen met een afdeling Bouwen, Wonen en Interieur. Het bestuur bestaat uit directies van vmbo BWI scholen en branche organisaties. De uitvoeringsorganisatie bestaat uit een landelijk coördinator, vijf regiocoördinatoren en een werkgroep communicatie. Door de kennis van het onderwijs en de regio kunnen zij snel anticiperen op vragen vanuit het veld.

Contact

Platform vmbo Bouwen, Wonen en Interieur
Postbus 76
2740 AB Waddinxveen
T 088 0808 896
E secretariaat@vmbo-bwi.nl

Regiocoördinatoren

De regio-indeling vindt u op www.vmbo-bwi.nl/docenten